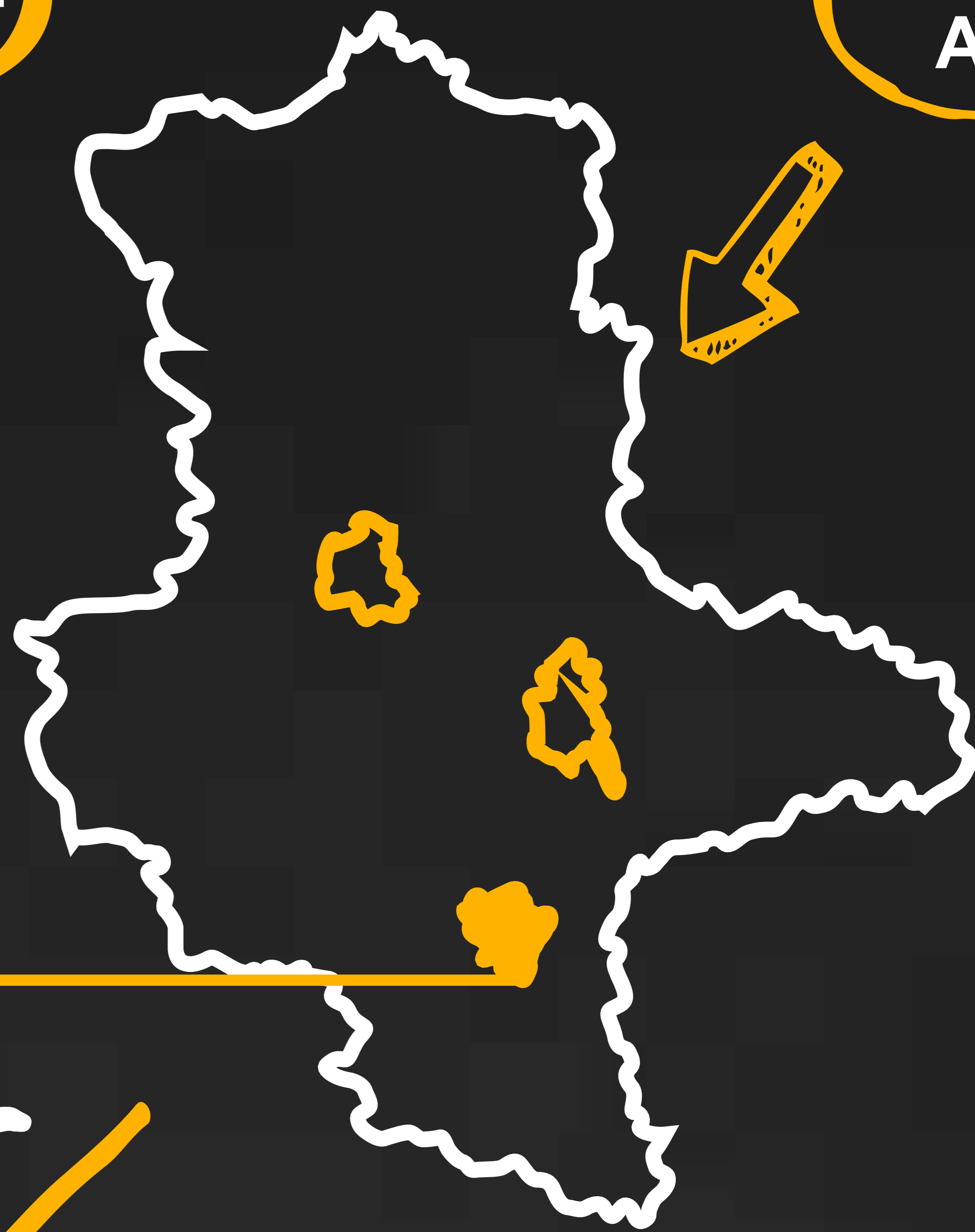


# Wo?



# Deutschland

# Sachsen-Anhalt



## Landesverwaltungsamt Sachsen-Anhalt

# Was?

ist das Landesverwaltungsamt?



### Steckbrief

**Name:** Landesverwaltungsamt  
**Spitzname:** LVwA  
**Geburtsdag:** 01.01. 2004  
**Mitarbeiter:** ca. 1500  
**Standorte:** Halle, Magdeburg, Dessau  
**Hobbys:** Fördern, Genehmigen, Koordinieren, Beraten, Überwachen  
**Idol:** Bundesregierung  
**Motto:**

**Adresse:** Ernst- Kamieth-Straße 2  
 06112 Halle  
**Kontakt:** 0345 / 514 1244  
 poststelle@lvwa.sachsen-anhalt.de



**Ministerium**  
 - oberste Behörde eines Staates  
 - Mehrzahl: Ministerien  
 - Beispiel: Ministerium der Finanzen, Ministerium des Inneren, ...

**Bundesministerium**  
 - Verwaltungseinrichtung des Bundes (jeweilige Bundesland)

Das Landesverwaltungsamt (LVwA) ist eine Behörde mit rund 1.900 MitarbeiternInnen. Es ist in Sachsen-Anhalt für über 1.000 verschiedene Aufgaben zuständig, die Euch auch im Schulalltag, zu Hause oder auch in der Freizeit begegnen oder schon begegnet sind.

Das Aufgabenfeld reicht dabei von der Entscheidung wo eine Autobahn gebaut werden kann, über die Ausgabe von Fördermitteln, bis hin zur Bewilligung von Blindengeld oder finanzieller Unterstützung für Klassenfahrten.

Grundsätzlich ist es jedoch wichtig, zu wissen, dass wir die sogenannte Vollzugsbehörde für die Ministerien unseres Landes sind. Das heißt, die Ministerien treffen auf Grundlage der vom Landtag beschlossenen Gesetze, wichtige Entscheidungen, die wir für sie in die Praxis umsetzen.



**Vollzugsbehörde**  
 - Organ, welches Gelder aus öffentlich-rechtlichen Forderungen beiträgt  
 - Durchsetzen von Verwaltungsakten



Wir haben die schwierige Aufgabe zu entscheiden, ob ein Windrad aufgestellt wird oder nicht. Auch hier gibt es viele Gesetze und Richtlinien, die uns helfen eine Entscheidung zu treffen.

Eine unserer Aufgaben ist es bei ungewöhnlichen Namenswünschen zu überprüfen, ob der gewünschte Name zulässig sein kann oder hier eine Grenze überschritten werden würde. Junge Eltern können sehr kreativ bei der Namensfindung sein. So mussten beispielsweise Namen wie: Borussia, Crazy Horse, Gastritis, Grammophon, Joghurt, McDonald, Millenium, Möhre, Pilulla, Rumpelstilzchen, Satan, Schnuckl, Schröder, Störenfried, Rasputin, Verleihnix, von uns abgelehnt werden. Dann mussten wir den Eltern sagen, dass sie sich einen anderen Namen überlegen müssen.

Jedes Jahr wird von den Ministerien festgelegt, für welche Bereiche Fördermittel zur Verfügung gestellt werden, und vor allem wie viele. Unsere Aufgabe ist es zu schauen, welche Einrichtungen, Projekte und Gruppen das Geld bekommen sollen. Selten reicht das Geld für alle, daher ist es eine sehr schwierige Aufgabe. Für die Entscheidung helfen uns Richtlinien nach denen wir uns orientieren können.

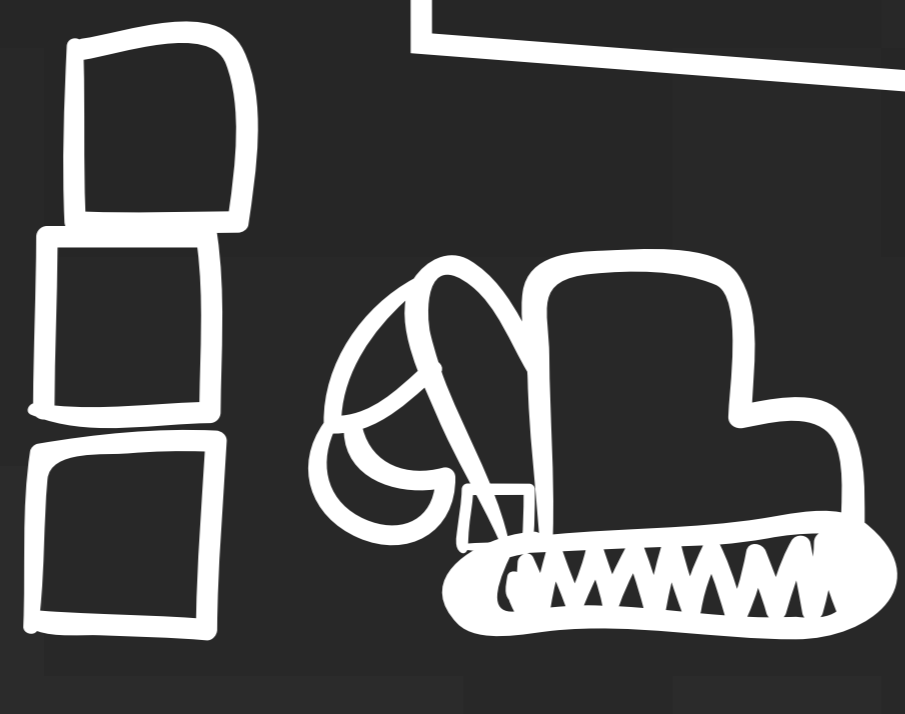


**Fördermittel**  
 - finanzielle Vergabe des Staates, um bestimmte Ziele zu erreichen  
 - der Empfänger muss die vorgegebene Kriterien erfüllen  
 - es sind keine Geschenke

**Richtlinien**  
 - Handlungsanweisungen, Vorschrift, ohne Gesetzescharakter  
 - Regel, die den Umgang mit einer Sache vorgeben, aber ohne Zwang

# Wie?

ist es aufgebaut?



## Schema der Verwaltung des Landes Sachsen-Anhalt



# Womit?

